



# **Plan Estratégico Asociación Nuevo Horizonte**

**2019-2022**

**CONOCE  
NUESTRA  
HISTORIA**



## *Quienes somos*

---

La Asociación Nuevo Horizonte es una asociación de familiares y/ o tutores de personas adultas con Trastorno del Espectro del autismo, sin ánimo de lucro, dedicada a la educación, atención, tratamiento y rehabilitación de personas adultas con TEA y con otros trastornos generalizados del desarrollo.

La existencia de la Asociación Nuevo Horizonte, cuyo ámbito territorial de actuación es el de la Comunidad autónoma de Madrid, promueve y favorece además el establecimiento de contactos con otras asociaciones similares existentes en todo el territorio español y en el extranjero, lo cual es fuente de intercambio de experiencias y redunda en beneficio de los asociados y de la sociedad madrileña en general.

*“Cuidamos el presente y preparamos el futuro*

*Ayudamos ahora y acompañamos mañana*

*Ayudamos para seguir creciendo... para abrir las puertas del futuro”*

*cabanyes J.*

# *Nuestros orígenes*

---

Son ya más de 38 los años que han transcurrido desde que la Asociación Nuevo Horizonte naciera fruto del monumental reto que un grupo de padres y madres asumiera, en aras de mejorar el particular mundo de sus hijos afectados de autismo. Tanto los socios fundadores como los que posteriormente fuimos llegando atraídos por tan apasionante e ilusionante proyecto, hemos vivido con una especial intensidad las horas y los días, hemos sido protagonistas junto con nuestros profesionales de un tiempo de esfuerzos e ilusiones, de penas y alegrías, de proyectos realizados y otros muchos por realizar.

Los padres, que a finales de los 70 y comienzo de los 80 tomaron la iniciativa de unir esfuerzos para mejorar la calidad de vida de sus hijos, apenas conocían el nombre de este grave trastorno que afectaba seriamente las condiciones de vida de sus seres más queridos y les impedía un desarrollo normal. Tuvieron que hacer frente al desconcierto, a la falta de medios, a la incertidumbre y al miedo a lo desconocido. Por eso, dignificar esta discapacidad, sacarla a la luz, exponerla a la sociedad y plantear la búsqueda conjunta de soluciones, fue la primera tarea que se encomendaron los pioneros de esta Asociación.

Hoy las cosas ya no son iguales, podemos hablar del problema con mucho mayor conocimiento de causa, y al hacerlo, notamos que una nueva luz se enciende en ese cielo en el que al principio todo fue oscuridad. Nuevo Horizonte, después de todos estos años, es una entidad consolidada, respetada y reconocida socialmente, gracias al esfuerzo y el trabajo riguroso de un grupo de padres y profesionales comprometidos en su Proyecto, que agrupa a cincuenta familias, que cuenta con una plantilla de 70 profesionales y ofrece a sus usuarios atención clínica, educativa, residencial, legal y socio-laboral, mejorando su calidad de vida, su autonomía y desarrollo integral. Qué duda cabe que, sin las ayudas y aportaciones de las distintas administraciones, entidades, fundaciones, empresas y particulares, no hubiera sido posible este progreso. Nuestro más sincero agradecimiento y reconocimiento por el apoyo recibido a lo largo de estos años.

## **NUESTRA MISIÓN, VISIÓN Y VALORES**



### *Misión*

---

Asociación sin ánimo de lucro, de familiares y/o tutores de personas adultas con Trastorno del Espectro del Autismo (TEA), fundada en 1980, con sede en las Rozas de Madrid. Nuestro objetivo es promover el bienestar de las personas con TEA y sus familias, para lograr un desarrollo personal y familiar que les permita alcanzar, en igualdad de oportunidades, el disfrute y ejercicio de sus derechos, a través de equipos interdisciplinarios altamente especializados, programas con un enfoque educativo, personalizado y a lo largo de todo el ciclo vital, proyectos de innovación e investigación, y ofreciendo un servicio de hogares-residencia ajustado a las necesidades de la vida adulta, en un ambiente estructurado, cálido y familiar.

### *Visión.*

---

La Asociación quiere ser un centro de atención integral de las personas adultas con TEA, sus familias y/o tutores, de acuerdo a las nuevas necesidades de la vida adulta, en aras de asegurar su bienestar físico, emocional y social, prestando y desarrollando servicios especializados y de calidad y avanzando en el conocimiento del proceso de envejecimiento.

Para ello, se mantendrán las estrechas relaciones entre las propias personas con TEA, sus familiares y/o tutores y el equipo de profesionales, creando un

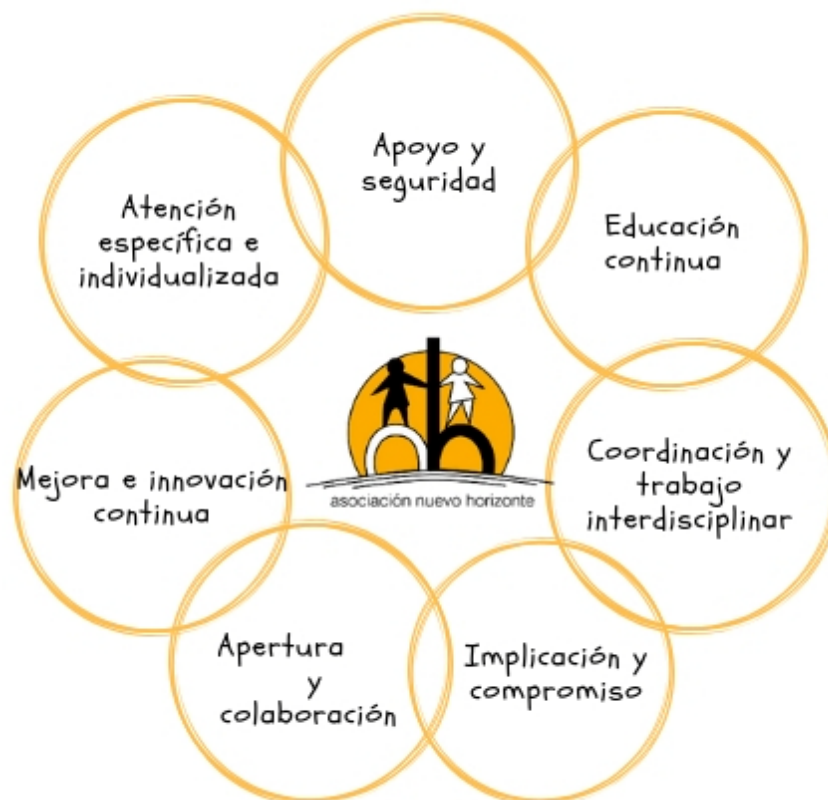
entorno que favorezca el relevo generacional y la formación e implicación de las personas que trabajan en él; forjando y consolidando alianzas, con el fin de alcanzar objetivos propios y comunes, así como garantizando la sostenibilidad de la entidad.

Líneas de visión.

1. Desarrollo y adaptación de servicios y apoyos ajustados a las necesidades actuales y futuras de las personas con TEA.
2. Diseño y planificación del futuro de la Asociación, a fin de garantizar la mejora continua de sus actuaciones.
3. Gestión eficaz de las alianzas.
4. Sostenibilidad económica.
5. Mantenimiento y desarrollo del compromiso social.
6. Compromiso e implicación de todas las personas que componen el proyecto.

## *Valores.*

---



### **1. ATENCIÓN ESPECÍFICA E INDIVIDUALIZADA.**

Atención centrada en las necesidades y características singulares de la persona con autismo así como de sus familias.

### **2. APOYO Y SEGURIDAD**

Ofrecer los servicios y recursos necesarios a las personas con autismo y sus familias tanto a nivel personal como institucional con el fin de facilitar el ejercicio de sus derechos y satisfacer sus necesidades.

### **3. EDUCACION CONTINUA.**

Considerada como el pilar fundamental y más eficaz para el tratamiento de las personas con autismo, a través del diseño, aplicación y evaluación continúa de programas de intervención a lo largo de toda su vida.

### **4. IMPLICACION Y COMPROMISO.**

Fomentar la participación activa y responsable tanto a nivel personal como institucional con el fin de alcanzar un alto grado de vinculación e identificación con los objetivos de la organización

### **5. COORDINACION Y TRABAJO INTERDISCIPLINAR.**

Promover el trabajo conjunto de profesionales de distintos ámbitos para la consecución del desarrollo integral de la persona.

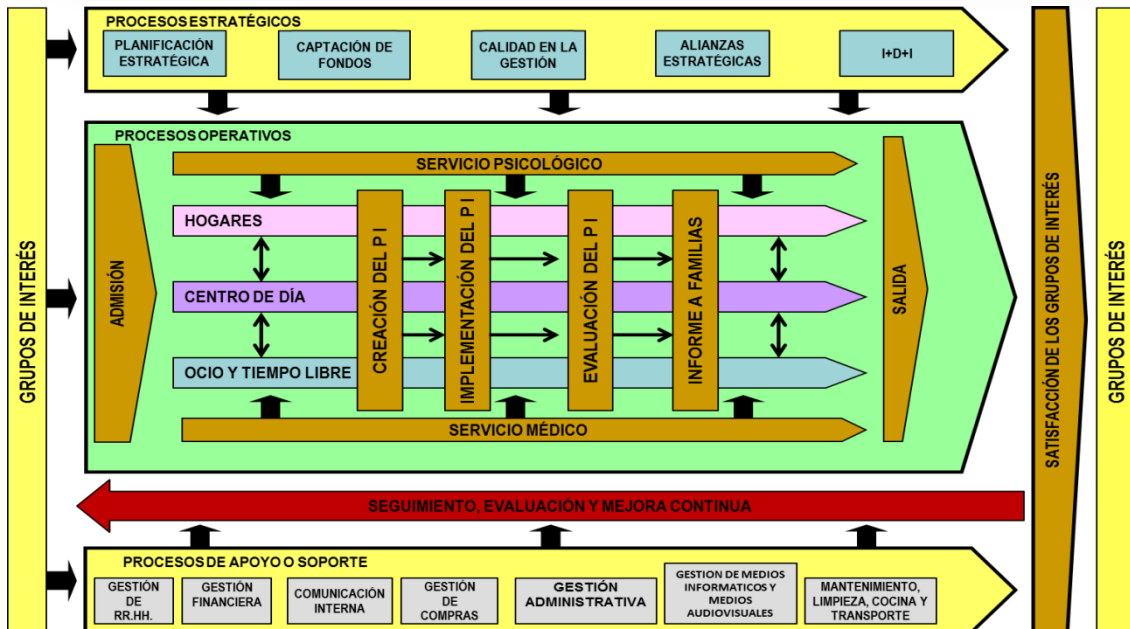
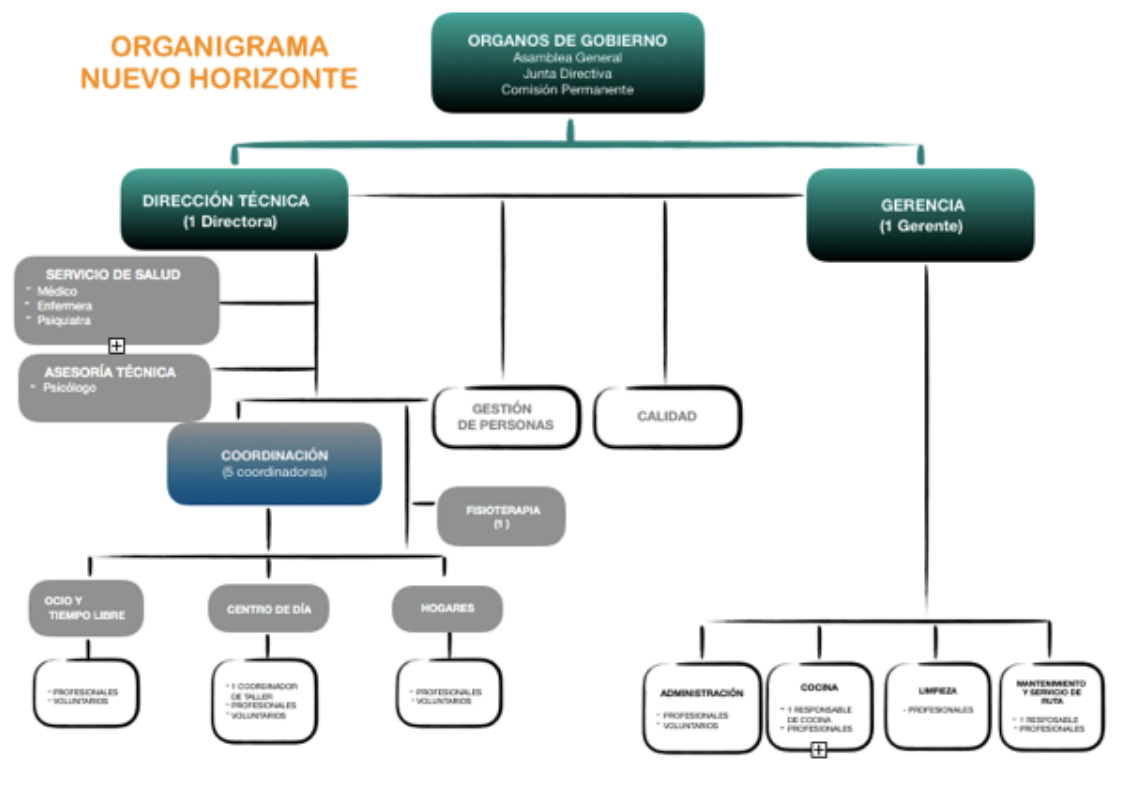
### **6. MEJORA E INNOVACION CONTINUA.**

Fomentar el aprendizaje continuo para perfeccionar el desempeño de nuestra labor, a través de la investigación y desarrollo de nuevas metodologías e iniciativas que impulsen buenas prácticas y favorezcan la calidad de vida de las personas con autismo

### **7. APERTURA Y COLABORACIÓN.**

Promover el desarrollo de redes para el intercambiar y compartir experiencias, colaboraciones y asesoramiento con otras entidades e instituciones.

# Organigramay mapa de procesos



# PLANIFICACIÓN ESTRATÉGICA

Ejes, objetivos, CMI

## Ejes Estratégicos

---

### EJE 1 Gestión interna eficaz de personas y de la sucesión de líderes

Consideramos a las personas como el motor para que nuestra organización logre sus objetivos y alcance el cumplimiento de su misión y visión. Por ello, es fundamental enfocar esfuerzos en encontrar a personas que compartan los valores y objetivos de la organización, así como, que logren un desarrollo profesional y personal que ayude a mejorar la calidad de vida de las personas con TEA y sus familias/tutores. Por otra parte, la asociación debe planificar sus actividades para lograr ajustarse a los cambios así como a la sucesión de figuras de liderazgo, manteniendo su eficacia y calidad.

### EJE 2 Gestión económica: sostenibilidad y transparencia.

Las necesidades de las personas con TEA en edad adulta van avanzando y cambiando. Además, según nos vamos adentrando en edades más avanzadas, la necesidad de mayores apoyos, servicios y recursos van aumentando. En este sentido, conseguir financiación a través de diversas fuentes para asegurar la sostenibilidad, así como encontrar otras vías de captación de fondo, se convierte en un objetivo esencial dentro de nuestra planificación estratégica para mantener la sostenibilidad, estabilidad y desarrollo de nuestros servicios y apoyos.



### **EJE 3**

## **Desarrollo de servicios y apoyos e intervención especializada.**

Uno de nuestros valores es la atención especializada e individualizada, por ello, disponer de un equipo de profesionales multidisciplinares especializados en TEA y actualizado ante las nuevas necesidades que se van presentando debe ser un objetivo fundamental en nuestra estratégica, que además debe ser acompañado en todo momento por una comunicación eficaz con las familias y tutores en aras de obtener los mayores beneficios para la persona.

Además, prestar servicios y apoyos de calidad ajustados a las características y necesidades de la persona, resalta la importancia en enfocarnos en la investigación y la innovación de metodologías basadas en la evidencia científica e incorporación y apoyo de la tecnología para favorecer y potenciar el máximo desarrollo de las cualidades de las personas con TEA e impactar de manera positiva en la Calidad de Vida.

Conocer y evaluar el impacto de los procesos de nuestra organización es clave para conseguir la mejora continua que perseguimos, para ello necesitamos disponer de procesos bien desplegados y con unos indicadores que nos ayuden a conseguir los objetivos consensuados.

### **EJE4**

## **Alianzas y relación con el entorno.**

Encontrar aliados que compartan nuestra misión, visión y valores, alianzas orientadas a conseguir objetivos comunes. Por ello, como parte fundamental de nuestra estrategia mantener y crear nuevas alianzas basadas en la confianza y concebidas a largo plazo entre diferentes agentes; Administración pública, empresa privada, otras entidades del tercer sector y la sociedad en general, se convierte en un objetivo imprescindible.

# Objetivos Estratégicos

---

## **EJE 1. Gestión interna eficaz de personas y de la sucesión de líderes.**

- 1.1 Contar con un equipo de líderes estable, formado y adaptado al cambio (Dirección, coordinación y J.D.)
- 1.2 Fortalecer al equipo de líderes para adecuar sus competencias a las nuevas necesidades de la organización.
- 1.3 Conseguir que nuestros profesionales tengan un perfil, formación y conocimientos alineado a la cultura organizacional y a las necesidades actuales y futuras de las personas con TEA y sus familias.

## **EJE 2. Gestión económica: sostenibilidad y transparencia.**

- 2.1 Mantener gestión económica eficaz y transparente.
- 2.2 Obtener nuevas fuentes de financiación.

## **EJE 3. Desarrollo interno de servicios y apoyos, e intervención especializada.**

- 3.1 Asegurar una intervención metodológica ajustada y centrada en la persona y sus familias
- 3.2 Desarrollo de proyectos de innovación metodológica.
- 3.3 Comunicación sistematizada con las familias y tutores.

## **EJE 4. Alianzas y relación con el entorno.**

- 4.1 Mantener y crear nuevas alianzas alineadas con nuestra misión, visión y valores.
- 4.2 Mantenimiento y desarrollo del compromiso social.
  - 4.2.I Difusión, asesoramiento y sensibilización sobre el TEA.
  - 4.2.II Gestión del impacto en la sociedad (gestión residuos, medidas medio ambiente, etc...).

**ANEXO I  
CUADRO DE MANDO INTEGRADO**

LÍNEA DE VISION	OBJETIVO ESTRATÉGICO	GI	EXPECTATIVA	ÁREA / PROGRAMA	PROCESOS	CODIGO INDICADOR	Indicador
Diseño y planificación del futuro de la Asociación, a fin de garantizar la mejora continua de sus actuaciones	Contar con un equipo de líderes estable, formado y adaptado al cambio	Equipo directivo	Cumplimiento de objetivos	GLOBAL	PE PLANIFICACIÓN ESTRATÉGICA	9A	Porcentaje de evaluaciones del desempeño de los líderes superadas.
Diseño y planificación del futuro de la Asociación, a fin de garantizar la mejora continua de sus actuaciones	Contar con un equipo de líderes estable, formado y adaptado al cambio	Equipo directivo	Cumplimiento de objetivos	GLOBAL	PE PLANIFICACIÓN ESTRATÉGICA	9A	Grado de satisfacción con los líderes.
Diseño y planificación del futuro de la Asociación, a fin de garantizar la mejora continua de sus actuaciones	Contar con un equipo de líderes estable, formado y adaptado al cambio	Equipo directivo	Cumplimiento de objetivos	GLOBAL	PE PLANIFICACIÓN ESTRATÉGICA	9A	Porcentaje de perfiles competenciales definidos y conocidos
Diseño y planificación del futuro de la Asociación, a fin de garantizar la mejora continua de sus actuaciones	Contar con un equipo de líderes estable, formado y adaptado al cambio	Equipo directivo	Cumplimiento de objetivos	GLOBAL	PE PLANIFICACIÓN ESTRATÉGICA	9A	Grado de Cumplimiento del plan de sucesión coordinación
Diseño y planificación del futuro de la Asociación, a fin de garantizar la mejora continua de sus actuaciones	Contar con un equipo de líderes estable, formado y adaptado al cambio	Junta Directiva	Sostenibilidad y coherencia	GLOBAL	PE PLANIFICACIÓN ESTRATÉGICA	9A	Grado de Cumplimiento del plan de sucesión junta directiva
Diseño y planificación del futuro de la Asociación, a fin de garantizar la mejora continua de sus actuaciones	Fortalecer al equipo de líderes para adecuar sus competencias a las nuevas necesidades de la organización	Equipo directivo	Cumplimiento de objetivos	GLOBAL	PE PLANIFICACIÓN ESTRATÉGICA	9A	% cumplimiento Plan de Formación para líderes (coordinación)
Diseño y planificación del futuro de la Asociación, a fin de garantizar la mejora continua de sus actuaciones	Fortalecer al equipo de líderes para adecuar sus competencias a las nuevas necesidades de la organización	Junta Directiva	Sostenibilidad y coherencia	GLOBAL	PE PLANIFICACIÓN ESTRATÉGICA	9A	% cumplimiento Plan de Formación para líderes (junta directiva)
Diseño y planificación del futuro de la Asociación, a fin de garantizar la mejora continua de sus actuaciones	Fortalecer al equipo de líderes para adecuar sus competencias a las nuevas necesidades de la organización	Equipo directivo	Cumplimiento de objetivos	GLOBAL	PE PLANIFICACIÓN ESTRATÉGICA	9A	Grado de satisfacción de los líderes con la formación (coordinación)
Diseño y planificación del futuro de la Asociación, a fin de garantizar la mejora continua de sus actuaciones	Fortalecer al equipo de líderes para adecuar sus competencias a las nuevas necesidades de la organización	Junta Directiva	Sostenibilidad y coherencia	GLOBAL	PE PLANIFICACIÓN ESTRATÉGICA	9A	Grado de satisfacción de los líderes con la formación (junta directiva)
Compromiso e implicación de todas las personas que componen el proyecto	Conseguir que nuestros profesionales tengan un perfil, formación y conocimientos alineado a la cultura organizacional y a las necesidades actuales y futuras de las personas con TEA y sus familias.	Equipo técnico	Desarrollo Profesional	GLOBAL	PA GESTIÓN DE RECURSOS HUMANOS	7b	% de superación de evaluaciones del desempeño de los profesionales

Sostenibilidad económica.	Mantener gestión económica eficaz y transparente	Junta Directiva	Sostenibilidad y coherencia	GESTIÓN ECONÓMICA	PA GESTIÓN ECONÓMICA	9B	% incremento ingresos
Sostenibilidad económica.	Mantener gestión económica eficaz y transparente	Junta Directiva	Sostenibilidad y coherencia	GESTIÓN ECONÓMICA	PA GESTIÓN ECONÓMICA	9B	% de mantenimiento o desviación del gasto de acuerdo al nivel de financiación obtenida
Sostenibilidad económica.	Obtener nuevas fuentes de financiación.	Junta Directiva	Sostenibilidad y coherencia	GESTIÓN ECONÓMICA	PA GESTIÓN ECONÓMICA	9B	Nº de fuentes de financiación nuevas
Desarrollo y adaptación de servicios y apoyos ajustados a las necesidades actuales y futuras de las personas con TEA	Asegurar una intervención metodológica ajustada y centrada en la persona y sus familias	Usuario	Atención personalizada	PROGRAMAS DE ATENCIÓN	PO CREACION PI PO IMPLANTACIÓN PI PO EVALUACIÓN PI	6A	Grado de satisfacción usuarios
Desarrollo y adaptación de servicios y apoyos ajustados a las necesidades actuales y futuras de las personas con TEA	Asegurar una intervención metodológica ajustada y centrada en la persona y sus familias	Tutores (hermanos o familiares)	Apoyo y Seguridad	PROGRAMAS DE ATENCIÓN	PO CREACION PI PO IMPLANTACIÓN PI PO EVALUACIÓN PI	6A	Grado de satisfacción tutores
Desarrollo y adaptación de servicios y apoyos ajustados a las necesidades actuales y futuras de las personas con TEA	Asegurar una intervención metodológica ajustada y centrada en la persona y sus familias	Usuario	Atención personalizada	PROGRAMAS DE ATENCIÓN	PO CREACION PI PO IMPLANTACIÓN PI PO EVALUACIÓN PI	6B	% cumplimiento de PI
Desarrollo y adaptación de servicios y apoyos ajustados a las necesidades actuales y futuras de las personas con TEA	Asegurar una intervención metodológica ajustada y centrada en la persona y sus familias	Padres	Apoyo y Seguridad	PROGRAMAS DE ATENCIÓN	PO CREACION PI PO IMPLANTACIÓN PI PO EVALUACIÓN PI	6A	Grado de satisfacción con programas de envejecimiento
Desarrollo y adaptación de servicios y apoyos ajustados a las necesidades actuales y futuras de las personas con TEA	Asegurar una intervención metodológica ajustada y centrada en la persona y sus familias	Padres	Apoyo y Seguridad	PROGRAMAS DE ATENCIÓN	PO CREACION PI PO IMPLANTACIÓN PI PO EVALUACIÓN PI	6B	Nº de programas de envejecimiento
Desarrollo y adaptación de servicios y apoyos ajustados a las necesidades actuales y futuras de las personas con TEA	Desarrollo de proyectos de innovación metodológica	Usuario	Atención personalizada	PROGRAMAS DE ATENCIÓN	PE I+D+I	9B	Nº de proyectos innovadores
Desarrollo y adaptación de servicios y apoyos ajustados a las necesidades actuales y futuras de las personas con TEA	Comunicación sistematizada con las familias y tutores	Padres	Apoyo y Seguridad	PROGRAMAS DE ATENCIÓN	PO CREACION PI PO IMPLANTACIÓN PI PO EVALUACIÓN PI	6b	% de necesidades extraordinarias solicitadas por padres/ tutores cubiertos
Desarrollo y adaptación de servicios y apoyos ajustados a las necesidades actuales y futuras de las personas con TEA	Comunicación sistematizada con las familias y tutores	Padres	Apoyo y Seguridad	PROGRAMAS DE ATENCIÓN	PO CREACION PI PO IMPLANTACIÓN PI PO EVALUACIÓN PI	6a	Grado de satisfacción de familias/ tutores comunicación
Gestión eficaz de las alianzas	Mantener y crean nuevas alianzas alineadas con nuestra misión, visión y valores	Administración pública (Estatal, Autonómico y municipal)	Red de Servicios Sociales Eficiente	GLOBAL	PE ALIANZAS ESTRATÉGICAS	9A	% de inspecciones superadas conforme al pliego de condiciones

Gestión eficaz de las alianzas	Mantener y crean nuevas alianzas alineadas con nuestra misión, visión y valores	Universidades y Centros de Enseñanza	Desarrollo académico profesional	GLOBAL	PE ALIANZAS ESTRATÉGICAS	8A	Nº de convenios con Universidades
Gestión eficaz de las alianzas	Mantener y crean nuevas alianzas alineadas con nuestra misión, visión y valores	Universidades y Centros de Enseñanza	Desarrollo académico profesional	GLOBAL	PE ALIANZAS ESTRATÉGICAS	8A	Grado de satisfacción alumnos en prácticas Universidad
Gestión eficaz de las alianzas	Mantener y crean nuevas alianzas alineadas con nuestra misión, visión y valores	Redes de asociaciones	Alianzas beneficiosas	GLOBAL	PE ALIANZAS ESTRATÉGICAS	8A	Nº Comisiones/ Mesas de trabajos/ Colaboraciones
Gestión eficaz de las alianzas	Mantener y crean nuevas alianzas alineadas con nuestra misión, visión y valores	Sociedad, colaboradores y otras alianzas	Reconocimiento de la colaboración recibida	GLOBAL	PE ALIANZAS ESTRATÉGICAS	8B	Nº Entidades/persona reconocidas.
Gestión eficaz de las alianzas	Mantener y crean nuevas alianzas alineadas con nuestra misión, visión y valores	Hospitales	Satisfacción de pacientes con TEA	GLOBAL	PE ALIANZAS ESTRATÉGICAS	8A	Grado de satisfacción d las personas con TEA con la atención medica recibida.
Gestión eficaz de las alianzas	Mantener y crean nuevas alianzas alineadas con nuestra misión, visión y valores	Centros de atención sanitaria (centro de salud)	Satisfacción de pacientes con TEA	GLOBAL	PE ALIANZAS ESTRATÉGICAS	8A	Grado de satisfacción d las personas con TEA con la atención medica recibida.
Gestión eficaz de las alianzas	Mantener y crean nuevas alianzas alineadas con nuestra misión, visión y valores	Entidades privadas sin ánimo de lucro	Alianzas beneficiosas	GLOBAL	PE ALIANZAS ESTRATÉGICAS	8A	Nº de alianzas que se mantienen en el tiempo/ Nº de nuevas alianzas estratégicas.
Gestión eficaz de las alianzas	Mantener y crear nuevas alianzas alineadas con nuestra misión, visión y valores	Empresas	Alianzas beneficiosas	GLOBAL	PE ALIANZAS ESTRATÉGICAS	8A	Nº de alianzas que se mantienen en el tiempo/ Nº de nuevas alianzas estratégicas.
Mantenimiento y desarrollo del compromiso social.	Difusión, asesoramiento y sensibilización sobre el TEA.	Sociedad	Compromiso social	GLOBAL	PE ALIANZAS ESTRATÉGICAS	8B	Nº acciones de sensibilización, asesoramiento.
Mantenimiento y desarrollo del compromiso social.	Gestión del impacto en la sociedad	Sociedad	Compromiso social	GLOBAL	PS MANTENIMIENTO E INFRAESTRUCTURA.	8B	Mejora de indicadores de eficiencia medioambiental



